



License No. 11/10252

บริษัท ดี-ไรซ์ จำกัด D-REISE CO., LTD.

60/30 ถนนเลียบคลองภาษีเจริญฝั่งใต้ แขวงหนองแขม เขตหนองแขม กรุงเทพฯ 10160
60/30 Liab Klong Phasi Charoen Road, Nong Khaem, Bangkok10160
Tel. : 095 810 8889, 02 069 5688

ทัวร์ราคาประหยัด ที่นี่!



LINE @d-reise

f D-Reisetour

@ d_reisetour

d.reisetour@gmail.com

@d_reise

www.d-reisetour.com



No.11/13488

TAIWAN *Super Value*

ไต้หวันครบไฮไลท์ อาลีซาน สุริยันจันทรา ไทเป 101



เดินทาง

16 - 19 ก.ค. 69	24 - 27 ก.ย. 69
13 - 16 ส.ค. 69	01 - 04 ต.ค. 69
03 - 06 ก.ย. 69	15 - 18 ต.ค. 69
17 - 20 ก.ย. 69	

ไฮไลท์

รถไฟอาลีซาน - ล่องเรือสุริยันจันทรา
ตึกTaipei 101 - โรงละครแห่งชาติไทจง
ซีเหมินติง - อนุสรณ์สถานเจียงไคเช็ค



โรงละครแห่งชาติไทจง



ซีเหมินติง



อนุสรณ์สถานเจียงไคเช็ค

ราคาเริ่มต้น

20,888

2UCTPE-CI143

4วัน 3คืน

CHINA AIRLINES

โรงแรม 3-4 ดาว

ไม่ลงร้านช้อปปิ้ง

	โปรแกรมการเดินทาง	เข้า	เที่ยว	ค่า	โรงแรมที่พัก
1	กรุงเทพฯ: สนามบินสุวรรณภูมิ (BKK) – ไทเป: สนามบินไต้หวันเถาหยวน (TPE) - [CI834 : 10.55-15.40] – ไถจง – โรงละครแห่งชาติไถจง – เมืองเจียวอี้	-	✈	📺	Renyi-lake hotel เทียบเท่าระดับ 3 - 4 ★
2	เจียวอี้ - อุทยานแห่งชาติอาลีซาน (นั่งรถไฟ 1 เที่ยว) – ร้านชา(Tea Shop) ไถจง - ไถจงไนท์มาร์เก็ต	📺	📺	x	Stay hotel หรือเทียบเท่าระดับ 3 - 4 ★
3	ไถจง – หานานโถว – ล่องเรือทะเลสาบสุริยันจันทรา – วัดเสวียนกง (วัดพระถังซัมจั๋ง) – วัดเหวินทวู่ – ไทเป – ร้านขนมพาย สับปะรด (Vigor Pineapple Cake Shop) – ซีเหมินติง	📺	📺	x	Yidear hotel หรือเทียบเท่าระดับ 3 - 4 ★
4	ไทเป – วัดหลงซาน – ร้านเครื่องสำอาง (Cosmetic Shop) – อนุสรณ์สถานเจียงไคเช็ค – ร้านสร้อยสุขภาพ (Germanium Shop) – ตึกไทเป 101 (ไม่รวมชั้นชมวิวชั้น 89) – กรุงเทพฯ (สนามบินสุวรรณภูมิ) - [CI837 : 22.30-01.35(+1)]	📺	📺	✈	-

เงื่อนไขบัตรโดยสาร

บัตรโดยสารที่รวมอยู่ในรายการนำเที่ยวนี้เป็นบัตรโดยสารประเภทหมู่คณะ (Group Ticket) ซึ่งอยู่ภายใต้ข้อกำหนดและเงื่อนไขของสายการบิน



**ไม่สามารถอัปเกรด
ชั้นที่นั่ง**



**ไม่สามารถเปลี่ยนแปลง
ชื่อผู้โดยสารภายหลัง
การออกบัตรโดยสาร**



**ไม่สามารถเปลี่ยนแปลง
หรือเลื่อนวันเดินทางได้**



**ทั้งนี้ ผู้เดินทางจะต้อง
เดินทางไปและเดินทางกลับ
พร้อมคณะตามกำหนดการ
เดียวกันเท่านั้น**



GROUP TICKET

DESTINATION ✈ MEMORIES

07.30 น.

พร้อมกัน ณ สนามบินสุวรรณภูมิ กรุงเทพฯ อาคารผู้โดยสารขาออก ชั้น 4 ประตูทางเข้า 9 เคาน์เตอร์ P ป้ายต้อนรับ 2UCENTER โดยมีเจ้าหน้าที่2UCENTER คอยต้อนรับ ประสานงานตรวจเช็คเอกสาร และนำทุกท่านเข้าสู่ขั้นตอนการเช็คอินเพื่อโหลดสัมภาระ ทั้งนี้ จะมีหัวหน้าทัวร์ผู้เชี่ยวชาญร่วมเดินทางไปด้วยพร้อมกัน เพื่อดูแลและอำนวยความสะดวกแก่ท่านอย่างใกล้ชิดตลอดการเดินทาง (หมายเหตุ: เคาน์เตอร์เช็คอินอาจมีการเปลี่ยนแปลง ทั้งนี้ขึ้นอยู่กับประกาศของทางสายการบิน ณ วันเดินทาง และเคาน์เตอร์จะปิดให้บริการก่อนเวลาเครื่องออก 60 นาที กรุณาตรงต่อเวลาเพื่อผลประโยชน์ของท่าน)

ข้อกำหนดและข้อควรระวังเรื่องสัมภาระ
เพื่อความปลอดภัยและความสะดวกในการเดินทางของทุกท่าน

- สัมภาระโหลดใต้ท้องเครื่อง**
1 ใบ
น้ำหนักกระเป๋าสูงสุดไม่เกิน **23 กิโลกรัม**
- สัมภาระติดตัวขึ้นเครื่อง (Carry-on)**
น้ำหนักไม่เกิน **7 กิโลกรัม**
จำกัดปริมาณของเหลว เจล สเปรย์
ขึ้นละไม่เกิน 100 มิลลิลิตร (รวมกันไม่เกิน 1,000 มิลลิลิตร)
- ข้อห้ามสำคัญ**
ห้ามนำแบตเตอรี่สำรอง (Power Bank) ทุกรุ่น ใส่ในกระเป๋าเดินทางที่โหลดใต้ท้องเครื่อง **เด็ดขาด**
โดยจะต้องพกพาติดตัวขึ้นเครื่องเท่านั้น

หมายเหตุ : ข้อกำหนดอาจมีการเปลี่ยนแปลงตามนโยบายของสายการบิน ณ วันที่เดินทาง

เพื่อให้การเดินทางของท่านเป็นไปอย่างราบรื่นและเป็นไปตามข้อกำหนดของทางการไต้หวัน ขอความร่วมมือผู้เดินทางทุกท่านงดนำเข้าอาหารสด ผัก ผลไม้ เนื้อสัตว์ และผลิตภัณฑ์แปรรูปจากเนื้อสัตว์ทุกประเภท ทั้งนี้ การนำเข้าสินค้าต้องห้ามอาจมีบทลงโทษและค่าปรับตามกฎหมายของไต้หวัน กรุณาตรวจสอบสัมภาระของท่านอย่างละเอียดก่อนออกเดินทาง เพื่อความสะดวกในการผ่านพิธีการศุลกากร และเพื่อเริ่มต้นการเดินทางอย่างราบรื่นตลอดทริป

ข้อห้ามและข้อควรรู้ ก่อนเดินทางเข้าไต้หวัน

▶ โปรดปฏิบัติตามกฎระเบียบอย่างเคร่งครัด เพื่อการเดินทางที่ราบรื่น ◀

1 ห้ามนำเข้าอาหาร
เด็ดขาด



ห้ามนำเนื้อสัตว์ทุกชนิด (หมู ไก่ วัว เป็ด) รวมถึงผลิตภัณฑ์แปรรูปที่มีส่วนผสมของเนื้อสัตว์ เข้าประเทศไต้หวัน โดยเด็ดขาด

2 ผลิตภัณฑ์แปรรูป
จากเนื้อสัตว์



เช่น กุนเชียง หมูยอ แห้วม ลูกชิ้น เบ๊หมี่กิ่งสำหรับอุปโภคบริโภค และแฮม ห้ามนำเข้าโดยเด็ดขาด

3 ห้ามนำเข้า
ผลไม้และพืชสด



ห้ามนำผลไม้สด และเมล็ดพันธุ์พืช ทุกชนิดเข้าประเทศ

4 บุหรี่ไฟฟ้าและ
อุปกรณ์สูบบุหรี่



ไต้หวันบังคับใช้กฎหมายห้ามนำเข้า ซิการ์ หรือครอกรอบบุหรี่ไฟฟ้า และหรือ (Vape) ทุกชนิด

5 ห้ามนำติดตัว
เข้าประเทศเด็ดขาด



นำก่อนเที่ยวห้ามนำ บุหรี่ไฟฟ้าและอุปกรณ์สูบบุหรี่ทุกชนิด ติดตัวเข้าประเทศ

6 บทลงโทษ
สำหรับการฝ่าฝืน



ฝ่าฝืนมีโทษปรับทางกฎหมายเริ่มต้นที่ **200,000** เหรียญไต้หวัน

7 วงเงินเงินสด
ต่างประเทศ



นำเข้าเงินระหว่างประเทศ รวมกันได้ไม่เกิน **10,000** ดอลลาร์สหรัฐ

8 วงเงินเงินสด
ไต้หวัน (TWD)



นำเข้าเงินสดสกุลไต้หวัน (TWD) ได้ไม่เกิน **100,000** เหรียญ

9 หากเกินกำหนด
ต้องแจ้ง



หากนำเงินสดเกินกำหนด ต้องแจ้งพนักงานศุลกากร ขณะเดินทางเข้า

▶ ปฏิบัติตามกฎระเบียบอย่างเคร่งครัด เพื่อการเดินทางที่ราบรื่นและปลอดภัย ◀

Taiwan Online Arrival Card

ไต้หวัน ปรับกฎใหม่ สำหรับการกรอก ต.ม. ออนไลน์



ไต้หวัน ปรับกฎใหม่ สำหรับการกรอก ต.ม. ออนไลน์

ไต้หวัน ปรับกฎใหม่ สำหรับการกรอก ต.ม. ออนไลน์

- ✓ ยกเลิกการใช้ใบ ต.ม. แบบกระดาษ ใช้กรอกใน ต.ม. ออนไลน์ (Taiwan Online Arrival Card)
- ✓ ต้องกรอกข้อมูลล่วงหน้าภายใน 3 วัน (72 ชั่วโมง) ก่อนเดินทาง (จากเดิม กรอกล่วงหน้าได้ 30 วัน)
- ✓ ต้องอัปโหลดหน้า Passport (จากเดิม ไม่ต้องอัปโหลด)

ข้อมูลส่วนตัวที่จำเป็นต้องใช้ กรอกใน ต.ม. ออนไลน์

- 1 Passport หนังสือเดินทาง เอกสารการเดินทางที่ตรงตามข้อกำหนดการเข้าประเทศ **สำคัญ** ไฟล์ภาพข้อมูลต้องชัดเจน และครบถ้วนสำหรับอัปโหลดเข้าสู่ระบบ ต.ม. ออนไลน์
- 2 โปรดแจ้ง อาชีพ ของทุกท่าน สำหรับกรอกข้อมูลเข้าสู่ระบบ ต.ม. ออนไลน์
- 3 เบอร์โทรศัพท์ ของทุกท่าน สำหรับกรอกข้อมูลเข้าสู่ระบบ ต.ม. ออนไลน์

*** โดยข้อมูลเกี่ยวกับการท่องเที่ยวอื่นๆ ทางบริษัทฯ จะอำนวยความสะดวกสำหรับกรอกข้อมูลออนไลน์ให้ทุกท่าน ***

ออกเดินทางสู่ **กรุงเทพฯ ไต้หวัน** เมืองหลวงที่ผสมผสานเสน่ห์แห่งวัฒนธรรมดั้งเดิมเข้ากับความทันสมัยได้อย่างลงตัว โดยสายการบิน China Airlines เที่ยวบินที่ CI834 เส้นทาง กรุงเทพฯ (BKK) – ไทเป (TPE) เวลา 10.55 – 15.40 น. พร้อมบริการอาหารและเครื่องดื่มบนเที่ยวบิน เพื่อมอบความสะดวกสบายตลอดการเดินทาง

中華航空 CHINA AIRLINES

- ✓ สัมภาระโหลดใต้ท้องเครื่อง : **ไม่เกิน 23 กก.** ต่อชิ้น ต่อท่าน
- ✓ บริการอาหารเครื่องดื่ม **ไป-กลับ**
- ✓ รวมภาษีน้ำมัน และ ภาษีสนามบิน (ณ วันที่ 01 เม.ย. 69)

(หากสายการบินมีการปรับภาษีน้ำมันเพิ่ม/ลดภายหลัง ทางบริษัทฯ ขอสงวนสิทธิ์ในการเรียกเก็บส่วนต่างตามจริง)

บริการอาหารและเครื่องดื่ม

15.40 น. เดินทางถึงสนามบินนานาชาติไต้หวันเถาหยวน (Taiwan Taoyuan International Airport : TPE) หลังผ่านพิธีการตรวจคนเข้าเมืองและศุลกากรเรียบร้อยแล้ว นำท่านเริ่มต้นการเดินทางสู่มหานครแห่งสี่สีและวัฒนธรรม ที่พร้อมมอบประสบการณ์อันน่าประทับใจผ่านเสน่ห์อันเป็นเอกลักษณ์ของไต้หวันในทุกมิติ

เดินทางถึง
สนามบินนานาชาติไต้หวันเถาหยวน
(Taiwan Taoyuan International Airport : TPE)

หลังผ่านพิธีการตรวจคนเข้าเมืองและศุลกากรเรียบร้อยแล้ว
นำท่านเริ่มต้นการเดินทางสู่
มหานครแห่งสี่สีและวัฒนธรรม
ที่พร้อมมอบประสบการณ์อันน่าประทับใจ
ผ่านเสน่ห์อันเป็นเอกลักษณ์ของไต้หวันในทุกมิติ



นำท่านเดินทางสู่เมืองไถจง (Taichung City) ใช้เวลาเดินทางประมาณ 2-3 ชั่วโมง เมืองศูนย์กลางทางเศรษฐกิจและวัฒนธรรมแห่งภาคกลางของไต้หวัน โดดเด่นด้วยการผสมผสานระหว่างความทันสมัยของเมืองใหญ่ ความรุ่มรื้นของธรรมชาติ และเสน่ห์ของวิถีชีวิตท้องถิ่นได้อย่างลงตัว จึงได้รับความนิยมจากนักท่องเที่ยวที่มองหาประสบการณ์การเดินทางที่ครบครันทั้งด้านวัฒนธรรม ศิลปะ และไลฟ์สไตล์ร่วมสมัย



นำท่านเช็กอินถ่ายภาพด้านนอกโรงละคร โรงละครแห่งชาติไถจง (National Taichung Theater) แลนด์มาร์กด้านสถาปัตยกรรมร่วมสมัยที่โดดเด่นที่สุดแห่งหนึ่งของไต้หวัน ผลงานการออกแบบโดย โทโย อีโตะ (Toyo Ito) สถาปนิกระดับโลกเจ้าของรางวัล Pritzker Prize ซึ่งได้รับการยกย่องว่าเป็นรางวัลสูงสุดในวงการสถาปัตยกรรม ตัวอาคารมีเอกลักษณ์โดดเด่นด้วยเส้นสายโค้งมนที่ได้รับแรงบันดาลใจจากแนวคิด “Sound Cave” หรือถ้ำแห่งเสียง สร้างสรรค์พื้นที่ภายในและภายนอกอาคารให้มีความพลิ้วไหวเหมือนธรรมชาติ จนได้รับการกล่าวขานว่าเป็นหนึ่งในผลงานสถาปัตยกรรมที่มีความซับซ้อนและโดดเด่นที่สุดแห่งหนึ่งของโลก อีโตะให้ท่านเก็บภาพความประทับใจกับสถาปัตยกรรมอันงดงามของอาคารภายนอก ซึ่งสะท้อนความเรียบหรูทันสมัย และความคิดสร้างสรรค์ได้อย่างลงตัว นับเป็นอีกหนึ่งจุดหมายสำคัญที่ไม่ควรพลาดเมื่อมาเยือนไถจง

 นำคณะเช็คนักถ่ายภาพที่

โรงละครแห่งชาติไทจง

(National Taichung Theater)

แะถ่ายรูปลาด้านนอก แลนด์มาร์คดีไซน์ล้ำแห่งเมืองไทจง นอกตัวอาคารสวยงาม ด้วยเส้นสายโค้งมนที่เป็นเอกลักษณ์ จนได้รับการขนานนามว่าเป็นหนึ่งใน**โรงละครที่ออกแบบได้ยากที่สุดในโลก** ให้ท่านได้เก็บภาพความประทับใจกับสถาปัตยกรรมภายนอกที่ดูทันสมัยและเรียบหรู

-  โรงละครถูกออกแบบโดยสถาปนิกชาวญี่ปุ่นชื่อดัง **ไทโย ฮิโตะ (Itto Toyo)** เจ้าของรางวัล **Pritzker** (รางวัลอันดับหนึ่งของการสถาปัตยกรรมโลก)
-  แรงบันดาลใจในการออกแบบโรงละครแห่งชาติไทจง ได้รับแนวคิดมาจาก **"ถ้ำเสียง" (Sound Cave)** ทำให้มีการออกแบบผนังโค้ง รู และก่อที่เป็นเอกลักษณ์ ก่อสร้างให้อาคารทั้งหลังมีปีกขาและเสารองรับ รวมถึงไม่มีจุดใดของกำแพงที่กำนบจาก 90 องศา จึงทำให้ดีไซน์ของโรงละครแห่งนี้แตกต่างจากอาคารทั่วไป
-  ภายในอาคารประกอบด้วยโรงละคร 3 แห่ง รวมถึงพื้นที่ก่อนประตูหลัก **"Corner Salon"** และสวนลอยฟ้า (**Rooftop Sky Garden**)
-  จึงทำให้โรงละครแห่งชาติไทจงสวยงาม **มีเอกลักษณ์ไม่ซ้ำใคร**



จากนั้นนำท่านเดินทางสู่เมืองเจียอี้ (Chiayi) ใช้เวลาเดินทางประมาณ 1.30-2 ชั่วโมง เมืองประตูสู่เทือกเขาอาลีซานอันเลื่องชื่อของไต้หวัน โดดเด่นด้วยความงดงามของธรรมชาติที่โอบล้อมด้วยขุนเขา ป่าไม้ และชายฝั่งทะเลอันอุดมสมบูรณ์ จนได้รับการยกย่องให้เป็นหนึ่งในเมืองท่องเที่ยวเชิงธรรมชาติที่สำคัญที่สุดของประเทศ

จากนั้นนำท่านเดินทางสู่

เมืองเจียอี้

(CHIAYI)

ใช้เวลาเดินทางประมาณ 1.30-2 ชั่วโมง

เมืองประตูสู่เทือกเขาอาลีซานอันเลื่องชื่อของไต้หวัน โดดเด่นด้วยความงดงามของธรรมชาติที่โอบล้อมด้วยขุนเขา ป่าไม้ และชายฝั่งทะเลอันอุดมสมบูรณ์ จนได้รับการยกย่องให้เป็นหนึ่งในเมืองท่องเที่ยวเชิงธรรมชาติที่สำคัญที่สุดของประเทศ

-  ขุนเขาและป่าไม้
-  ชายฝั่งทะเลอุดมสมบูรณ์
-  แหล่งท่องเที่ยวเชิงธรรมชาติ



ค่ำ รับประทานอาหารค่ำ ณ ภัตตาคาร พร้อมอิมเมอร์กับเมนู Buffet Shabu ที่คัดสรรวัตถุดิบคุณภาพในบรรยากาศแสนสบาย



สมควรแก่เวลา นำท่านเข้าสู่ที่พักเพื่อพักผ่อนตามอัธยาศัย

ที่พัก

โรงแรม Renyi Lake Hotel หรือเทียบเท่า ระดับมาตรฐานใต้หวัน 3 – 4 ดาว

โรงแรมในใต้หวันงดให้บริการสิ่งอำนวยความสะดวกแบบใช้ครั้งเดียวทิ้ง (Single-Use Amenities) ตามนโยบายด้านสิ่งแวดล้อมของภาครัฐ กรุณาเตรียมแปรงสีฟัน ยาสีฟัน แชมพู สบู่ และของใช้ส่วนตัวที่จำเป็นสำหรับการเข้าพัก

ที่พัก โรงแรม
REN YI
LAKE HOTEL

หรือเทียบเท่าระดับ **3-4 ★**

ห้องพัสดุคสบาย สโตร์มินิบาร์ | วิวทะเลสาบ บรรยากาศผ่อนคลาย | ห้องอาหาร บริการพร้อมหลากหลาย | สิ่งอำนวยความสะดวกครบครัน

ทำเลดี ใกล้ทะเลสาบสุริยัน จันทรา | บริการด้วยใจ ใส่ใจทุกกระแจะเช็ด | บรรยากาศสวยงาม เงียบสงบ ผ่อนคลาย

โรงแรมในไต้หวัน
งดให้บริการสิ่งอำนวยความสะดวกแบบใช้ครั้งเดียวทิ้ง
 (Single-Use Amenities)

ตามนโยบายด้านสิ่งแวดล้อมของภาครัฐ

- กรุณาเตรียมแปรงสีฟัน ยาสีฟัน แชมพู สบู่ และของใช้ส่วนตัวที่จำเป็นสำหรับการเข้าพัก
- ร่วมรักโลก เพื่อการท่องเที่ยวที่ยั่งยืน
- เที่ยวอย่างรับผิดชอบ เพื่อโลกที่สวยงามของเรา
- ขอขอบคุณในความร่วมมือ เพื่อประสบการณ์การเข้าพักที่ดีที่สุด

Day 2 **เจียอี้ - อุทยานแห่งชาติอาลีซาน (นั่งรถไฟ 1 เที่ยว) - ร้านชา(Tea Shop) ไถจง - ไถจงไนท์มาร์เก็ต**
เช้า **รับประทานอาหารเช้า ณ ห้องอาหารของโรงแรม**

นำท่านเดินทางสู่ อุทยานแห่งชาติอาลีซาน (Alishan National Forest Recreation Area) ใช้เวลาเดินทางประมาณ 1.30-2 ชั่วโมง สู่หนึ่งในจุดหมายปลายทางทางธรรมชาติที่มีชื่อเสียงที่สุดของไต้หวัน โดดเด่นด้วยผืนป่าสนโบราณอายุนับพันปี ทิวทัศน์ขุนเขาที่สวยงาม และอากาศบริสุทธิ์ตลอดทั้งปี อาลีซานยังได้รับการยกย่องให้เป็นแหล่งผลิตชาชั้นเลิศของไต้หวัน และเป็นสถานที่ที่นักท่องเที่ยวนิยมมาเยือนเพื่อสัมผัสความงดงามของธรรมชาติอันเจียบสงบ ท่ามกลางบรรยากาศแห่งขุนเขาที่โอบล้อมด้วยหมอกบางในยามเช้า

อีกหนึ่งไฮไลท์สำคัญ คือ การนั่งรถไฟโบราณอาลีซาน (Alishan Forest Railway) เส้นทางรถไฟประวัติศาสตร์ที่ได้รับการยกย่องให้เป็นหนึ่งในเส้นทางรถไฟสายภูเขาที่งดงามที่สุดแห่งหนึ่งของโลก ให้ท่านได้สัมผัสเสน่ห์ของขบวนรถไฟสีแดงคลาสสิกที่ค่อย ๆ ไต่ระดับผ่านผืนป่าและทิวทัศน์อันงดงามตลอดเส้นทาง (รวมค่าบัตรโดยสารรถไฟโบราณ 1 เที่ยว)

อุทยานแห่งชาติ
อาลีซาน
 Alishan National Forest
 阿里山国家森林公园

- ชมพระอาทิตย์ขึ้นเหนือยอดเขาสูงสุดประจำใจ
- เดินป่าในป่าสนอายุกว่า 1,000 ปี
- แหล่งผลิตชาคุณภาพสูงระดับนานาชาติ
- สัมผัสหมอกยามเช้า พลังขั้วบริสุทธิ์ เพื่อสุขภาพที่ดี

อุทยานแห่งชาติที่มีชื่อเสียงที่สุดของไต้หวัน ตั้งอยู่ในเขตเมืองเจียอี้ ทางตอนใต้ของเกาะไต้หวัน เป็นแหล่งผลิตชาคุณภาพสูง และจุดชมพระอาทิตย์ขึ้นที่งดงามเหนือยอดเขาชววิ๋วหมอกยามเช้า เดินพลังชีวิตท่ามกลางธรรมชาติอันบริสุทธิ์ พร้อมเส้นทางเดินป่าขึ้นสู่ใบป่าสนเก่าแก่อายุกว่า 1,000 ปี



มั่งรถไฟโบราณ 1 เทียว
Alishan Forest Railway

เส้นทางรถไฟโบราณสายพิเศษ สร้างขึ้นในปี ค.ศ. 1899 เพื่อใช้ลำเลียงไม้จากภูเขา ความสูงกว่า 2,500 เมตรเหนือระดับน้ำทะเล หนึ่งใน 3 เส้นทางรถไฟที่สวยงามที่สุดในโลก รถไฟโบราณสีแดง วิ่งผ่านป่าจุดมสนบูรณ์สองข้างทาง ใต้ระดับความสูง ชมหกคณิภษาพันยอดงามตลอดเส้นทาง









เส้นทางรถไฟอาลีซาน
เชื่อมต่อ 4 สถานีหลัก

- 
สถานีเป่ย์เหมิน
Beimen Station
จุดเริ่มต้นเส้นทางรถไฟ
- 
สถานีจู่ฉือ
Zhuqi Station
ชมวิวยุทธศาสตร์สองข้างทาง
- 
สถานีเฟิ่นฉู่
Fenqihu Station
เมืองโบราณ เสน่ห์แห่งขุนเขา
- 
สถานีอาลีซาน
Alishan Station
จุดหมายปลายทางสุดยิ่งใหญ่

สัมพัทธรมชาติบริสุทธ์
การเดินทางที่เต็มเต็มทั้งร่างกายและจิตใจ
ณ อุทยานแห่งชาติอาลีซาน

กลางวัน

รับประทานอาหารกลางวัน ณ ภัตตาคาร

จากนั้นนำพาท่านเดินทางสู่เมืองไถจง โดยใช้เวลาเดินทางจากเขตภูเขาประมาณ 1.5-2 ชั่วโมง ระหว่างทางแวะเยี่ยมชมร้านชาชั้นนำของท้องถิ่น (Tea Shop) พร้อมสัมผัสวัฒนธรรมการดื่มชาของไต้หวันผ่านการสาธิตการชงชา และเรียนรู้คุณประโยชน์ของชาคุณภาพสูง ซึ่งปลูกบนพื้นที่สูงที่มีอากาศเย็นตลอดปี ส่งผลให้ชามีกลิ่นหอมละมุนและรสชาติกลมกล่อมเป็นเอกลักษณ์ อิสระให้ท่านเลือกชิมและเลือกซื้อเป็นของฝากตามอัธยาศัย

→ ชิมชาและช้อปปิ้ง

TEASHOP

สัมพัทธรมชาติชาแท้จากไต้หวัน

ลิ้มลองชาคุณภาพพรีเมียม
หอมละมุน กลมกล่อม

เลือกช้อปปิ้งผลิตภัณฑ์ชา
เป็นของฝากสุดพิเศษ 🎁


 ชิมชาหลากหลาย
รสชาติ


 ชาแท้คุณภาพ
พรีเมียม


 เลือกซื้อสินค้า
ผลิตภัณฑ์ชา


 ของฝากดี ๆ
จากไต้หวัน

ดื่มคำวัฒนธรรมชาไต้หวัน แท้ต้นตำรับ



ชาแท้
จากไต้หวัน
★★★★★


*Premium
TAIWAN TEA*


*Finest
QUALITY*


*Natural
& PURE*







🛒 ช้อปสินค้าผลิตภัณฑ์ชา เป็นของฝากจากไต้หวัน

จากนั้นเดินทางต่อสู่เมืองไถจง (Taichung) ใช้เวลาประมาณ 1.5-2 ชั่วโมง เมืองใหญ่อันดับสองของไต้หวันที่มีบรรยากาศน่าอยู่และสภาพอากาศอบอุ่นตลอดทั้งปี อดีตเคยเป็นศูนย์กลางสำคัญด้านการเมือง เศรษฐกิจ การคมนาคม และวัฒนธรรมในยุคการปกครองของญี่ปุ่น จึงยังคงมีอาคารและสถาปัตยกรรมประวัติศาสตร์ที่ได้รับการอนุรักษ์ไว้อย่างงดงามทั่วเมือง

นำท่านสู่ตลาดกลางคืนไถจง (Taichung Night Market) หนึ่งในแหล่งช้อปปิ้งและสตรีทฟู้ดที่คึกคักที่สุดของเมือง อีสาระเลือกซื้อสินค้า เสื้อผ้า ของใช้ และลิ้มลองอาหารท้องถิ่นยอดนิยม อาทิ เต้าหู้เหม็นทอด ถังหูลู่ ไข่กรอกได้หวัน ซาหมั่มไต้มุก และของว่างพื้นเมืองหลากหลายชนิด



เย็น อีสาระรับประทานอาหารเช้าตามอัธยาศัย

สมควรแก่เวลา นำท่านเข้าสู่ที่พักเพื่อพักผ่อนตามอัธยาศัย

ที่พัก โรงแรม Stay hotel หรือเทียบเท่า ระดับมาตรฐานได้หวัน 3 – 4 ดาว

โรงแรมในได้หวันงดให้บริการสิ่งอำนวยความสะดวกแบบใช้ครั้งเดียวทิ้ง (Single-Use Amenities) ตามนโยบายด้านสิ่งแวดล้อมของภาครัฐ กรุณาเตรียมแปรงสีฟัน ยาสีฟัน แชมพู สบู่ และของใช้ส่วนตัวที่จำเป็นสำหรับการเข้าพัก



โรงแรมในไต้หวัน
 งดให้บริการสิ่งอำนวยความสะดวกแบบใช้ครั้งเดียวทิ้ง (Single-Use Amenities)
 ตามนโยบายด้านสิ่งแวดล้อมของภาครัฐ

กรุณาเตรียมแปรงสีฟัน ยาสีฟัน แชมพู สบู่ และของใช้ส่วนตัวที่จำเป็นสำหรับการเข้าพัก

ร่วมรักษาโลก เพื่อการท่องเที่ยวที่ยั่งยืน

เที่ยวอย่างรับผิดชอบ เพื่อโลกที่สวยงามของเรา

ขอขอบคุณในความร่วมมือ เพื่อประสบการณ์การเข้าพักที่ดีที่สุด

Day 3 ไถจง – หนานโถว – ล่องเรือทะเลสาบสุริยันจันทรา – วัดเสวียนกวง (วัดพระถังซัมจั๋ง) – วัดเหวินหลู – ไทเป – ร้านขนมพายสับปะรด (Vigor Pineapple Cake Shop) – ย่านซีเหมินติง

เช้า รับประทานอาหารเช้า ณ ห้องอาหารของโรงแรม

ออกเดินทางสู่เมืองหนานโถว (Nantou) ดินแดนแห่งขุนเขาใจกลางเกาะไต้หวัน ใช้เวลาเดินทางประมาณ 1 ชั่วโมง เมืองแห่งธรรมชาติอันอุดมสมบูรณ์ รายล้อมด้วยเทือกเขาสูงตระหง่าน และเป็นที่ตั้งของยอดเขาวิซาน (Yu Shan) หรือภูเขาหยก ยอดเขาที่สูงที่สุดของไต้หวัน รวมถึงทะเลสาบสุริยันจันทรา จุดหมายปลายทางที่มีชื่อเสียงระดับโลก

ออกเดินทางสู่ **เมืองหนานโถว**
 NANTOU

ใช้เวลาเดินทางประมาณ 1 ชั่วโมง

ดินแดนแห่งขุนเขาใจกลางเกาะไต้หวัน เมืองแห่งธรรมชาติอันอุดมสมบูรณ์ รายล้อมด้วยเทือกเขาสูงตระหง่าน และเป็นที่ตั้งของ ยอดเขาวิซาน (Yu Shan) หรือภูเขาหยก ยอดเขาที่สูงที่สุดของไต้หวัน รวมถึง ทะเลสาบสุริยันจันทรา จุดหมายปลายทางที่มีชื่อเสียงระดับโลก

ยอดเขาวิซาน (Yu Shan) หรือภูเขาหยก ยอดเขาที่สูงที่สุดของไต้หวัน

ทะเลสาบสุริยันจันทรา ทะเลสาบน้ำจืดธรรมชาติที่ใหญ่ที่สุดของไต้หวัน

เมืองแห่งธรรมชาติ จุดชมพระอาทิตย์รายล้อมด้วยขุนเขาและอากาศบริสุทธิ์

นำท่านสู่ทะเลสาบสุริยันจันทรา (Sun Moon Lake) ทะเลสาบน้ำจืดธรรมชาติที่ใหญ่ที่สุดของไต้หวัน โดดเด่นด้วยทัศนียภาพอันงดงามท่ามกลางขุนเขา และได้รับการยกย่องให้เป็นหนึ่งในสถานที่ท่องเที่ยวที่สวยงามที่สุดของประเทศ ชมความงามของเกาะลาหลู (Lalu Island) สัญลักษณ์สำคัญที่เป็นที่มาของชื่อทะเลสาบ พร้อมสัมผัสบรรยากาศอันเงียบสงบระหว่างล่องเรือชมวิวยุโรปทะเลสาบ

SUN MOON LAKE

ทะเลสาบสุรียัน จันตรา

ทะเลสาบน้ำจืดที่เกิดขึ้นตามธรรมชาติที่ใหญ่ที่สุดของไต้หวัน
มีเส้นทางจักรยานรอบทะเลสาบยาวถึง **33 กิโลเมตร**
ตัดอันดับ **1 ใน 10** ของเส้นทางจักรยานทั่วโลก โดย ซีเอ็นเอ็น (CNN)





เกาะลาลู (Lalu Island)
เกาะกลางทะเลสาบที่มีรูปร่างคล้ายพระอาทิตย์และพระจันทร์



เส้นทางจักรยานรอบทะเลสาบ
เส้นทางจักรยานตลอดทาง 33 กม. ตัดอันดับโลกโดย CNNGO



ช่วงจัดพลังมังกร
ล้อมรอบด้วยน้ำและพลังพลังที่สมบูรณ์ที่สุดของไต้หวัน



ช่องเรือเยอร์ชมความงาม
สัมผัสบรรยากาศรอบทะเลสาบสุรียัน จันตรา อย่างใกล้ชิด

- ความสูงเหนือระดับน้ำทะเล **748 เมตร**
- เกาะลาลู (Lalu Island) กลางทะเลสาบ
- เส้นทางจักรยานยาว **33 กิโลเมตร**
- นั่งเรือเยอร์ชมทะเลสาบ

จากนั้นนำท่านสู่ วัดชวณจั้ง (Xuanzang Temple) หรือ มีที่มาจากพระถังซำจั๋ง หรือพระฉวนจั้ง หนึ่งในพระเถระคนสำคัญแห่งสมัยราชวงศ์ถัง ด้วยชื่อเสียงของพระเถระองค์นี้ ทำให้มีพุทธศาสนิกชนเดินทางมาสักการะรวมถึงสัมผัสกับความงามของวัด และหนึ่งในจุดชมวิวที่งดงามที่สุดของทะเลสาบสุรียันจันตรา ให้ท่านได้เก็บภาพความประทับใจจากมุมมองอันโดดเด่นของทะเลสาบ




วัดเสวียนกววง

หรือ วัดพระถังซำจั๋ง


Xuanguang Temple

ริมทะเลสาบสุรียันจันตรา

สัมผัสความงดงามของ
วิวทะเลสาบสุรียันจันตรา
พร้อมสักการะเพื่อ
เสริมสิริมงคล
✦ ด้านการเรียนและการทำงาน ✦

-  เสริมการเรียนรู้อะดับปริญญา
-  เสริมความก้าวหน้าในการทำงาน
-  เสริมสิริมงคลและโชคลาภ

อีกหนึ่งจุดหมายศักดิ์สิทธิ์ที่ไม่ควรพลาดเมื่อมาเยือนทะเลสาบสุรียันจันตรา



เดินทางต่อสู่ วัดเหวินหวู่ (Wenwu Temple) วัดศักดิ์สิทธิ์ริมทะเลสาบที่มีสถาปัตยกรรมจีนอันวิจิตรงดงามภายในประดิษฐานองค์ขงจื้อและเทพเจ้ากวนอู ซึ่งได้รับการเคารพนับถือในด้านปัญญา ความซื่อสัตย์ และความสำเร็จในหน้าที่การงาน อีกทั้งยังเป็นหนึ่งในจุดชมวิวมุมสูงที่สวยงามที่สุดของ Sun Moon Lake

วัดเหวินหวู่ (WENWU TEMPLE)

วัดศักดิ์สิทธิ์แห่งทะเลสาบสุริยอันจนรา ประเทศไต้หวัน
แลนด์มาร์กความเชื่อและวัฒนธรรม ที่ผสานความงามตามสถาปัตยกรรมจีน
เข้ากับธรรมชาติอันร่มรื่นอย่างลงตัว

จุดไหว้ขอพร

- เทพเจ้ากวนอู**
ขอพรเรื่องความซื่อสัตย์
ความกล้าหาญ คู่ครอง
จากอุปสรรคและภัยอันตราย
เสริมอำนาจ วาสนา
และความสำเร็จ
- เทพเจ้าซ่งจื่อ**
ขอพรเรื่องการศึกษา
ความรู้ สติปัญญา
สมหวังในการเรียน
และการสอบ
- เทพเจ้าซู่สิงเอี๋ย**
ขอพรเรื่องสุขภาพแข็งแรง
อายุยืนยาว โชคลาภ
และความบั่งท้ง
- เทพเจ้าเย่วเฟย**
ขอพรเรื่องความสำเร็จ
หน้าที่การงาน การปกป้อง
คุ้มครอง และชัยชนะ
- สิงโตหินคู่**
เชื่อว่าช่วยปกป้อง
คุ้มครองจากสิ่งชั่วร้าย
และเสริมสิริมงคล

ไหว้ขอพร เสริมสิริมงคล รับพลังบวก ณ วัดศักดิ์สิทธิ์ริมทะเลสาบสุริยอันจนรา

กลางวัน รับประทานอาหาร ณ ภัตตาคารท้องถิ่น พร้อมเมนูพิเศษ “ปลาประธานาธิบดี”

เมนูพิเศษ

ปลาประธานาธิบดี (PRESIDENT'S FISH)

總統魚

“สืบผิสรสชาติประวัติศาสตร์จากทะเลสาบสุริยอันจนรา กับ ‘ปลาประธานาธิบดี’
จานเด็ดอายุกว่าครึ่งศตวรรษ ที่เปลี่ยนปลาพื้นเมืองธรรมดาให้กลายเป็นเมนูชั้นเลิศเสมอ”



จากนั้นเดินทางกลับสู่กรุงไทเป (Taipei) ใช้เวลาประมาณ 3.5 ชั่วโมง เมืองหลวงอันทันสมัยของไต้หวัน ศูนย์กลางด้านเศรษฐกิจ วัฒนธรรม และไลฟ์สไตล์ที่ผสมผสานเสน่ห์แห่งอดีตเข้ากับความสำเร็จร่วมสมัยได้อย่างลงตัว

แวะเลือกซื้อของฝากชิ้นซื้อของไต้หวันที่ร้าน Pineapple Cake Shop ซึ่งมีขนมและของทานเล่นยอดนิยมหลากหลายชนิด อาทิ พายสับปะรด นูกัต ป๊อปคอร์น และขนมท้องถิ่นต่าง ๆ ให้เลือกสรรตามอัธยาศัย

ช้อปปิ้งร้าน **พายสับประรด**

VIGOR KOBO
維格餅家

สินค้าขึ้นชื่อของไต้หวันที่
ได้รับความนิยมระดับสากล
อิสระเลือกซื้อเป็นของฝากอวยชัย

วัตถุดิบคุณภาพเยี่ยม
รสชาติต้นตำรับ
ของฝากคุณภาพดี
หลากหลายบรรจุภัณฑ์

ชื่อดังของไต้หวัน
อร่อยลงตัว
เหมาะสำหรับทุกโอกาส
ของฝากสุดประทับใจ

ของแท้จากไต้หวัน

อร่อยถูกใจ ประทับใจทุกครั้งที่ได้ลิ้มลอง

จากนั้นนำท่านสู่ย่านซีเหมินติง (Ximending) ศูนย์กลางแฟชั่นและความบันเทิงที่ได้รับความนิยมมากที่สุดแห่งหนึ่งของไทเป เปรียบเสมือนย่านช้อปปิ้งไลฟ์สไตล์ของคนรุ่นใหม่ รวบรวมร้านค้าแบรนด์ดัง คาเฟ่ ร้านอาหาร และสินค้าแฟชั่นหลากหลายสไตล์ รวมถึง POP MART Flagship Store สาขาใหญ่ของไต้หวัน ให้ท่านได้เลือกซื้อคอลเลกชันยอดนิยม อาทิ LABUBU, MOLLY, CRYBABY, SKULLPANDA, DIMOO และอีกมากมาย

ศูนย์กลางแฟชั่นและความบันเทิงแห่งไทเป

ซีเหมินติง (XIMENDING)

ศูนย์กลางแฟชั่นและความบันเทิงที่ได้รับความนิยมมากที่สุดแห่งหนึ่งของไทเป เปรียบเสมือนย่านช้อปปิ้งไลฟ์สไตล์ของคนรุ่นใหม่ รวบรวมร้านค้าแบรนด์ดัง คาเฟ่ ร้านอาหาร และสินค้าแฟชั่นหลากหลายสไตล์

POP MART FLAGSHIP STORE
สาขาใหญ่ของไต้หวัน

ให้ท่านได้เลือกซื้อคอลเลกชันยอดนิยม

LABUBU MOLLY CRYBABY SKULLPANDA DIMOO และอีกมากมาย

แหล่งช้อปปิ้งครบทุกสไตล์
กาแฟบรรยากาศดี
ร้านอาหารถึงหลากหลายเมนู

เย็น อิสระรับประทานอาหารเย็นตามอัธยาศัย

ที่พัก โรงแรม Yidear Hotel หรือเทียบเท่า ระดับมาตรฐานไต้หวัน 3 – 4 ดาว

โรงแรมในไต้หวันให้บริการสิ่งอำนวยความสะดวกแบบใช้ครั้งเดียวทิ้ง (Single-Use Amenities) ตามนโยบายด้านสิ่งแวดล้อมของภาครัฐ กรุณาเตรียมแปรงสีฟัน ยาสีฟัน แชมพู สบู่ และของใช้ส่วนตัวที่จำเป็นสำหรับการเข้าพัก

STAY HOTEL
หรือเทียบเท่าระดับ
3-4★
พิพจน์โดย ใจอาสาเมือง ดินทางสะดวก

สิ่งอำนวยความสะดวก: เตียงเดี่ยว, อาหารเช้า, Wi-Fi ฟรี, ห้องอาหาร, สิ่งอำนวยความสะดวกครบถ้วน

สิ่งอำนวยความสะดวกภายในโรงแรม: ห้องฝึก, ห้องอาหาร, สิ่งอำนวยความสะดวก, ห้องอาหาร, สิ่งอำนวยความสะดวก, Wi-Fi, สิ่งอำนวยความสะดวก

โรงแรมในไต้หวัน
งดให้บริการสิ่งอำนวยความสะดวกแบบใช้ครั้งเดียวทิ้ง (Single-Use Amenities)

ตามนโยบายด้านสิ่งแวดล้อมของภาครัฐ

กรุณาเตรียมแปรงสีฟัน ยาสีฟัน แชมพู สบู่ และของใช้ส่วนตัวที่จำเป็นสำหรับการเข้าพัก

ร่วมรักโลก เพื่อการท่องเที่ยวที่ยั่งยืน | เกี่ยวอย่างรับผิดชอบ เพื่อโลกที่สวยงามของเรา | ขอขอบคุณในความร่วมมือ เพื่อประสบการณ์การเข้าพักที่ดีที่สุด

Day 4 ไทเป – วัดหลงซาน – ร้านเครื่องสำอาง (Cosmetic Shop) – อนุสรณ์สถานเจียงไคเช็ค – ร้านสร้อยสุขภาพ (Germanium Shop) – ดึกไทเป 101 (ไม่รวมชั้นชมวิวชั้น 89) – กรุงเทพฯ (สนามบินสุวรรณภูมิ) - [CI837 : 22.30-01.35(+1)]

เช้า รับประทานอาหารเช้า ณ ห้องอาหารของโรงแรม

ท่านเดินทางสู่ วัดหลงซาน (Lungshan Temple) เป็นวัดเก่าแก่ตั้งแต่สมัยราชวงศ์ชิง ที่มีความสวยงามและมีคุณค่าทางประวัติศาสตร์เป็นอย่างมาก ที่นี่เต็มไปด้วยรูปแกะสลักมากมาย มีเสาคู่มังกรทองแดงอันโดดเด่นที่ประตูหน้า และเสาอีกสี่คู่ที่โถงกลาง นอกจากนี้ในช่วงสงครามโลกครั้งที่ 2 วัดหลงซานซึ่งถูกทิ้งระเบิดจนพระอุโบสถได้รับความเสียหาย แต่ปรากฏว่า "พระโพธิสัตว์กวนอิม" ที่สถิตอยู่ด้านในนั้นกลับไม่ได้รับความเสียหายเลย ยิ่งทำให้ผู้คนเลื่อมใสพากันมากราบไหว้มากขึ้นๆ ในทุกวัน นอกจากนี้จะมี "พระโพธิสัตว์กวนอิม" เป็นพระประธานหลักแล้ว ด้านหลังของพระอุโบสถยังมีเทพเจ้าต่างๆ ของลัทธิเต๋าอีกนับหลายสิบองค์ มีผู้กล่าวเอาไว้ว่าวัดหลงซานเป็นที่รวมเทพเจ้าองค์ต่างๆ ไว้มากที่สุดแห่งหนึ่งของไต้หวัน และที่วัดหลงซานแห่งนี้ยังมีเทพเจ้าที่หนุ่มสาวทั้งชาวไต้หวัน และชาวต่างชาติให้ความนิยมมาไหว้ขอพรก็คือ "ผู้เฒ่าจันทรา" เทพเจ้าแห่งตำนานด้ายแดงผู้กุมชะตาบุพเพสันนิวาส โดยเชื่อว่าหากไปขอด้วยแดงกับผู้เฒ่าจันทราก็จะสมหวังในเรื่องความรักและจะได้พบเนื้อคู่

วัดหลงซาน

Lungshan Temple / 龍山寺

วัดเก่าแก่กว่า 280 ปี ที่ขึ้นชื่อเรื่องความศักดิ์สิทธิ์

วัดหลงซานเป็นวัดเก่าแก่ขึ้นชื่อนับร้อยของห้อง ที่มีความสวยงาม และมีคุณค่าทางประวัติศาสตร์เป็นอย่างมาก ภายในวัดเต็มไปด้วยงานแกะสลักอันวิจิตรบรรจง และเชื่อว่าทรงตั้งถึงศักดิ์สิทธิ์ประภัสษานำ และเสาช่อสี่ฤดูในมากมาย เป็นที่ประดิษฐาน "พระโพธิสัตว์กวนอิม" พระประธานผู้ศักดิ์สิทธิ์ที่เป็นที่เคารพนับถือเป็นอย่างยิ่งของชาวไทยครั้งที่ 2 อีกทั้งให้ผู้คนเวียนธูปธูปเผา นาคำบุญกราบไหว้เป็นนิตนาลัย

- วัดเก่าแก่กว่า 280 ปี สร้างขึ้นตั้งแต่สมัยราชวงศ์ชิง
- ประติมากรรมที่พระโพธิสัตว์กวนอิมที่ศักดิ์สิทธิ์เป็นที่นิยมของทุกคน
- สถาปัตยกรรมงดงามวิจิตร เป็นเอกลักษณ์และหลากหลาย
- รวมเทพเจ้ามากกว่า 400 องค์ของไต้หวัน ทั้งพระเต๋า และพื้นบ้าน

เคล็ดลับการขอพรความรักจากผู้เฒ่าจันทรา

บอกชื่อ-นามสกุล วันเดือนปีเกิด และที่อยู่ → บอกลักษณะของเนื้อคู่ ที่ต้องการให้ชัดเจน → อธิษฐานขอด้วยแดงให้ตรงพรหมสมหวัง → หยิบไม้ปวย (เช้งปวย) โยนเสี่ยงทาย ได้สูงลง 3 ครั้ง

ผลการเสี่ยงทายไม้ปวย

<p>1. คำว่า 1 ซ้าง หงาย 1 ซ้าง หมายถึง ไซ่ ได้ ถูกต้อง</p>	<p>2. คำว่า ทั้ง 2 ซ้าง หมายถึง ไม่ใช่ ไม่ได้ ไม่ถูกต้อง</p>	<p>3. หงายทั้ง 2 ซ้าง หมายถึง ไม่แน่ใจ ไม่สามารถให้คำตอบได้</p>
---	---	--

ตั้งอยู่ในย่านว่านหัว ไทเป ไต้หวัน เป็นจุดหมายยอดนิยมของนักท่องเที่ยวและสายบุญทั่วโลก

ผู้เฒ่าจันทรา เทพเจ้าแห่งสายแดง

เทพผู้มีชื่อเสียงอันน่าเกรง ผู้มีอำนาจความรักรักษาชื่อเสียงว่าหากมาขอสายแดง จะสมหวังในเรื่องความรักและจะได้พบเนื้อคู่

สายมูต้องรู้

เคล็ดลับการขอพรความรักจากผู้เฒ่าจันทรา ให้บอกชื่อ-นามสกุล วันเดือนปีเกิด พร้อมบอกที่อยู่ ให้บอกลักษณะของเนื้อคู่ ที่ต้องการให้ชัดเจน พร้อมกับอธิษฐานขอด้วยแดงขอให้ผู้เฒ่าจันทราบันดาลให้การขอพรสมหวัง หลังจากนั้นให้หยิบ ไม้ปวย หรือ "เซ้งปวย" ที่มีลักษณะเป็นไม้ประกบคู่สีแดงขึ้นมาโยนเสี่ยงทาย โดยจะต้องประกบคู่แล้วโยนเสี่ยงทายลงบนพื้น ให้โยนไม้ปวยให้สูงเหนือศีรษะของผู้เสี่ยงทาย หรือโยนให้สูงกว่าโต๊ะ หรือแท่นบูชา โดยมีโอกาสโยนไม้ปวยเสี่ยงทายได้ถึง 3 ครั้ง และถ้าได้คำตอบแล้ว ไม่ควรถามซ้ำในคำถามเดิมอีก ไม่ว่าผลลัพธ์จะออกมาตรงใจหรือไม่

1. คำว่า 1 ซ้าง หงาย 1 ซ้าง หมายถึง ไซ่ ได้ ถูกต้อง
2. คำว่า ทั้ง 2 ซ้าง หมายถึง ไม่ใช่ ไม่ได้ ไม่ถูกต้อง
3. หงายทั้ง 2 ซ้าง หมายถึง ไม่แน่ใจ ไม่สามารถให้คำตอบได้

นำท่านเดินทางสู่ **ร้านเครื่องสำอาง Cosmetic Shop** ที่มีสินค้าให้ท่านเลือกสรรมากมายเพื่อเป็นของขวัญกลางวัน
รับประทานอาหารกลางวัน ณ ภัตตาคาร เมนูพิเศษ!! เสี่ยวหลงเปา



นำท่านเดินทางสู่แลนด์มาร์คอันสำคัญของไทเปที่มีนักท่องเที่ยวมาเยี่ยมชมอย่างไม่ขาดสาย **อนุสรณ์สถานเจียงไคเช็ค Chiang Kai-Shek Memorial Hall** โดยตัวอาคารของอนุสรณ์สถานถูกสร้างขึ้นตามแบบสถาปัตยกรรมจีนโบราณ บนโดมที่สี่ด้านถูกสร้างด้วยหินอ่อนสีขาวเป็นชั้นตามแบบพีระมิดอียิปต์ หลังคาสีน้ำเงิน รวมทั้งยังมีสวนดอกไม้สีแดง ที่เป็นการแสดงออกทางสัญลักษณ์ให้เห็นถึงอิสรภาพ ความเท่าเทียม และความ เป็นหนึ่งเดียวกัน ตามสีของธงชาติไต้หวัน อนุสรณ์สถานแห่งนี้ถูกสร้างขึ้นเพื่อเป็นที่รำลึกถึงอดีตประธานาธิบดีเจียงไคเช็ค ซึ่งเป็นบุคคลที่มีความสำคัญต่อไต้หวัน ภายในห้องมีการจัดแสดงประวัติและสิ่งของต่างๆเกี่ยวกับท่านนายพลเจียงไคเช็ค ตั้งแต่สมัยที่ยังเป็นลูกศิษย์ ดร. ซุนยัตเซ็น จนก้าวสู่ตำแหน่งผู้นำประเทศ เป็นแหล่งรวมชีวประวัติและรูปภาพประวัติศาสตร์ที่สำคัญที่หาดูได้ยาก

*หมายเหตุ: ตั้งแต่วันที่ 15 กรกฎาคม 2567 เป็นต้นไป กระทรวงวัฒนธรรมไต้หวันได้ประกาศยกเลิกพิธี “เปลี่ยนเวอร์ของทหารรักษาการณ์ ที่บริเวณหน้ารูปปั้นท่านนายพลเจียงไคเช็ค ที่มีขึ้นทุก 1 ชั่วโมง บนชั้น 4 ของอนุสรณ์สถานแห่งนี้ ”



จากนั้นนำท่านช้อปปิ้งที่ร้านสร้อยสุขภาพ Germanium Shop ที่ขึ้นชื่อเรื่องสร้อยข้อมือ ที่ประกอบไปด้วย แม่เหล็กแร่ธาตุเจอร์มาเนียม ที่มีคุณสมบัติ ทำให้เลือดลมเดินดีขึ้น เพิ่มความกระปรี้กระเปร่า และคลาย ความเครียด รวมถึงปะการังแดง ปะการังน้ำลึกที่เป็นอัญมณีล้ำค่าที่หายากซึ่งมีอยู่ไม่กี่ที่ในโลก

ช้อปปิ้ง
คุณสร้อยสุขภาพ
GERMANIUM SHOP

สร้อยรวมสร้อยสุขภาพคุณภาพดี
ผลิตจากเจอร์มาเนียมบริสุทธิ์ ช่วยเสริมสมดุล
การไหลเวียนโลหิต บรรเทาอาการปวดเมื่อย
และเสริมพลังงานให้กับร่างกาย

เพื่อสุขภาพที่ดีในทุกวันของคุณ

- ไหลเวียนโลหิตดีขึ้น
- ลดอาการปวดเมื่อย
- เสริมพลังงานให้ร่างกาย
- นอนหลับสบายขึ้น

ของขวัญเพื่อสุขภาพ สำหรับคนที่คุณรัก

นำท่านเดินทางสู่ ตึกไทเป 101 (Taipei 101 Tower) ที่ปัจจุบันถือว่าเป็นจุดแลนด์มาร์คของไต้หวัน โครงสร้างของตึกนี้แสดงถึงความสามารถทางด้านวิศวกรรมของไต้หวัน เพราะตึกแห่งนี้ตึกที่มีความสูงถึง 508 เมตร ภายในตัวอาคารมีลูกตุ้มขนาดใหญ่หนักกว่า 660 ตันที่ช่วยถ่วงสมดุลของตัวตึกไว้ และช่วยการสั่นสะเทือนเวลาที่เกิดแผ่นดินไหวและในอดีตยังเคยสูงที่สุดในโลก ตึกไทเป 101 ยังคงความเป็นที่ 1 ไปได้คือลิฟต์ที่เร็วที่สุดในโลก ใช้เวลาขึ้นถึงชั้น 89 เพียงแค่ 37 วินาทีเท่านั้น (ไม่รวมค่าขึ้นจุดชมวิวชั้น 89) ** ท่านสามารถเลือกซื้อ Optional บัตรชม ตึกไทเป 101 วิวชั้น 89 ผ่านทางบริษัททัวร์ กรุณาแจ้งความประสงค์ ณ วันจองทัวร์ หรือแจ้งล่วงหน้าก่อนการเดินทางก่อนเดินทางอย่างน้อย 7 วันทำการ**

แลนด์มาร์คแห่งไต้หวัน
TAIPEI 101
Icon of Taiwan

ไม่รวม
ค่าขึ้นชมวิว
ชั้น 89

ตึกไทเป 101 จุดแลนด์มาร์คของไต้หวัน
ดิกระฟ้าที่มีความสูงถึง 508 เมตร เคยเป็นตึกที่สูงที่สุดในโลก
ความภาคภูมิใจของคนไต้หวัน สถาปัตยกรรมที่ผสมผสานความทันสมัย
และศิลปะวัฒนธรรมท้องถิ่นได้อย่างงดงาม

- ความสูง 508 เมตร
- สัญลักษณ์ของไต้หวัน
- แหล่งช้อปปิ้งและร้านอาหาร
- จุดถ่ายรูปยอดนิยม

เย็น ** อีศระอาหารเย็นเพื่อความสะดวกสบายอย่างต่อเนื่องให้ท่านเลือกอร่อยตามสไตล์ที่ท่านโปรด**
สมควรแก่เวลานำทุกท่านเดินทางสู่ **ท่าอากาศยานนานาชาติเถาหยวน (Taoyuan International Airport)** เพื่อเตรียมตัวเดินทางกลับสู่ประเทศไทย
****หมายเหตุ:**** สัมภาระโหลดใต้ท้องเครื่อง ท่านละไม่เกิน 23 กิโลกรัม และสัมภาระถือขึ้นเครื่อง ท่านละไม่เกิน 7 กิโลกรัม

ข้อกำหนดและข้อควรระวังเรื่องสัมภาระ

- * สัมภาระโหลดใต้ท้องเครื่อง: 1 ใบ น้ำหนักกระเป๋าสูงสุดไม่เกิน 23 กิโลกรัม
 - * สัมภาระติดตัวขึ้นเครื่อง (Carry-on): น้ำหนักไม่เกิน 7 กิโลกรัม และจำกัดปริมาณของเหลว เจล สเปรย์ ขึ้นละไม่เกิน 100 มิลลิลิตร (รวมกันไม่เกิน 1,000 มิลลิลิตร)
 - * ข้อห้ามสำคัญ: ห้ามนำแบตเตอรี่สำรอง (Power Bank) ทุกชนิดใส่ในกระเป๋าเดินทางที่โหลดใต้ท้องเครื่องเด็ดขาด โดยจะต้องพกพาติดตัวขึ้นเครื่องเท่านั้น
- หมายเหตุ : ข้อกำหนดอาจมีการเปลี่ยนแปลงตามนโยบายของสายการบิน ณ วันที่เดินทาง

ข้อกำหนดและข้อควรระวังเรื่องสัมภาระ
เพื่อความปลอดภัยและความสะดวกในการเดินทางของทุกท่าน

- สัมภาระโหลดใต้ท้องเครื่อง**
1 ใบ
น้ำหนักกระเป๋าสูงสุดไม่เกิน **23 กิโลกรัม**
- สัมภาระติดตัวขึ้นเครื่อง (Carry-on)**
น้ำหนักไม่เกิน **7 กิโลกรัม**
จำกัดปริมาณของเหลว เจล สเปรย์
ขึ้นละไม่เกิน 100 มิลลิลิตร (รวมกันไม่เกิน 1,000 มิลลิลิตร)
- ข้อห้ามสำคัญ**
ห้ามนำแบตเตอรี่สำรอง (Power Bank) ทุกชนิดใส่ในกระเป๋าเดินทางที่โหลดใต้ท้องเครื่อง **เด็ดขาด**
โดยจะต้องพกพาติดตัวขึ้นเครื่องเท่านั้น

หมายเหตุ : ข้อกำหนดอาจมีการเปลี่ยนแปลงตามนโยบายของสายการบิน ณ วันที่เดินทาง

22.30 น. ออกเดินทางกลับสู่ประเทศไทย โดยสายการบิน ****CHINA AIRLINES**** เที่ยวบินที่ ****CI837**** (22.30 – 01.35 น. +1)
บริการอาหารและเครื่องดื่มบนเครื่องบิน

中華航空 CHINA AIRLINES

- ✓ สัมภาระโหลดใต้ท้องเครื่อง : **ไม่เกิน 23 กก.**
ต่อชิ้น ต่อท่าน
- ✓ บริการอาหารเครื่องดื่ม **ไป-กลับ**
- ✓ รวมภาษีน้ำมัน และ ภาษีสนามบิน (ณ วันที่ 01 เม.ย. 69)

(หากสายการบินมีการปรับภาษีน้ำมันเพิ่ม/ลดภายหลัง ทางบริษัทฯ ขอสงวนสิทธิ์ในการเรียกเก็บส่วนต่างตามจริง)

บริการอาหารและเครื่องดื่ม

01.35 น. (+1) เดินทางถึง ****ท่าอากาศยานนานาชาติสุวรรณภูมิ (Suvarnabhumi Airport : BKK)**** กรุงเทพมหานคร โดย **สวัสดิภาพ** พร้อมความประทับใจจากการเดินทาง

****จบโปรแกรมการเดินทางโดยสวัสดิภาพ****

เดินทางถึง

ท่าอากาศยานนานาชาติสุวรรณภูมิ

(Suvarnabhumi Airport : **BKK**)

กรุงเทพมหานคร

อัตราค่าบริการ			
วันเดินทาง	ราคาทัวร์ผู้ใหญ่ /เด็ก (พักห้องละ 2-3 ท่าน)	ห้องพักเดี่ยว (เพิ่มท่านละ)	ราคาทัวร์กรณีมีตัว เครื่องบินแล้ว (Join Land)
16 - 19 ก.ค. 69	20,888	6,500	17,888
13 - 16 ส.ค. 69	20,888	6,500	17,888
3 - 6 ก.ย. 69	20,888	6,500	17,888
17 - 20 ก.ย. 69	20,888	6,500	17,888
24 - 27 ก.ย. 69	21,888	6,500	18,888
1 - 4 ต.ค. 69	22,888	6,500	19,888
15 - 18 ต.ค. 69	22,888	6,500	19,888
รายการทัวร์ข้างต้นอาจมีการเปลี่ยนแปลงตามความเหมาะสม			
เด็กอายุไม่เกิน 2 ปี ณ วันเดินทางกลับ (Infant) ท่านละ 10,000 บาท (สำหรับทารกไม่เก็บค่าทิป)			
อัตรานี้ไม่รวมค่าทิปคนขับรถ มัคคุเทศก์ท้องถิ่น และ หัวหน้าทัวร์ ท่านละ 2,000 บาท/ท่าน			



อัตราค่าบริการรวม



ค่าตั๋วโดยสารเครื่องบินไป-กลับ ชั้นประหยัด พร้อมค่าภาษีสนามบินทุกแห่งตามรายการทัวร์ข้างต้น



เจ้าหน้าที่บริษัท ๔ คอยอำนวยความสะดวกทุกท่านตลอดการเดินทาง



ค่าประกันวินาศภัยเครื่องบินตามเงื่อนไขของแต่ละสายการบิน



ค่าอาหาร ค่าเข้าชม และ ค่ายานพาหนะทุกชนิดตามที่ระบุไว้ในรายการทัวร์ข้างต้น



ค่าน้ำหนักกระเป๋าเดินทางตามสายการบิน กำหนดไว้ที่ 23 กิโลกรัม / ท่าน / ใบ



คุ้มครองการเสียชีวิตจากอุบัติเหตุสูงสุด 2,000,000 บาท
คุ้มครองค่ารักษาพยาบาลจากอุบัติเหตุสูงสุด 500,000 บาท

(เงื่อนไขตามกรมธรรม์)เงื่อนไขประกันการเดินทาง ค่าประกันอุบัติเหตุและค่ารักษาพยาบาล คุ้มครองเฉพาะกรณีที่ได้รับอุบัติเหตุระหว่างการเดินทางไปคุ้มครองถึงการสูญเสียทรัพย์สินส่วนตัวและไม่คุ้มครองโรคประจำตัวของผู้เดินทางและคุ้มครองเฉพาะผู้เดินทางไปกลับพร้อมกรุ๊ปเท่านั้น



ค่าที่พักห้องละ 2-3 ท่าน ตามโรงแรมที่ระบุไว้ในรายการหรือ ระดับเทียบเท่า

- กรณีห้อง TWIN BED (เตียงเดี่ยว 2 เตียง) ซึ่งโรงแรมไม่มีหรือเต็ม ทางบริษัทขอปรับเป็นห้อง DOUBLE BED แทนโดยต้องแจ้งให้ทราบล่วงหน้า
- หากต้องการห้องพักแบบ DOUBLE BED ซึ่งโรงแรมไม่มีหรือเต็ม ทางบริษัทขอปรับเป็นห้อง TWIN BED แทนโดยมีต้อง แจ้งให้ทราบล่วงหน้า เช่นกัน
- กรณีพักแบบ TRIPLE ROOM 3 ท่าน ท่านที่ 3 อาจเป็นเสริมเตียง หรือ SOFA BED หรือ เสริมฟูกที่นอน ทั้งนี้ ขึ้นอยู่กับรูปแบบการจัดห้องพักของโรงแรมนั้นๆ



อัตราค่าบริการไม่รวม



ค่าทำหนังสือเดินทางไทย และเอกสารต่างด้าว



ค่าภาษีน้ำมัน ที่สายการบินเรียกเก็บเพิ่มภายหลังจากทางบริษัทฯ ได้ออกตั๋วเครื่องบินไปแล้ว ซึ่งลูกค้าต้องชำระส่วนต่างเพิ่ม

อัตราค่าทัวร์ที่นำเสนอนี้ ได้รวมภาษีน้ำมันและภาษีสนามบินตามอัตราปัจจุบัน ณ วันที่ออกโปรแกรมแล้ว อย่างไรก็ตาม หากก่อนวันเดินทาง ทางสายการบินมีการประกาศปรับขึ้นค่าน้ำมัน ภาษีสนามบิน หรือมีค่าใช้จ่ายเพิ่มเติมอื่นๆ (แม้ว่าทางบริษัทฯ จะได้ทำการออกตั๋วเครื่องบินไปแล้วก็ตาม) ทางบริษัทฯ ขอความกรุณาเรียกเก็บค่าใช้จ่ายในส่วนนี้เพิ่มตามความเป็นจริง



ภาษีมูลค่าเพิ่ม 7% และหัก ณ ที่จ่าย 3%



ค่าทิปมีคฤเทศก์ท้องถิ่นและคนขับรถ รวม 2,000 บาท/ท่าน/ทริป (เด็กชำระทิปเท่ากับผู้ใหญ่) ชำระที่สนามบิน



ค่าน้ำหนักกระเป๋าเดินทางในกรณีที่เกินกว่าสายการบินกำหนด



ค่าใช้จ่ายส่วนตัวนอกเหนือจากรายการ เช่น ค่าเครื่องดื่ม, ค่าอาหารที่สั่งเพิ่ม, ค่าโทรศัพท์ ฯลฯ สำหรับท่านที่รับประทานอาหารพิเศษ อาหารมัง หรือไม่ทานเนื้อสัตว์ ไม่ทานหมู ไม่ทานไก่ และมีความจำเป็นให้ทางบริษัท จัดเตรียมอาหารไว้ให้ท่านเป็นพิเศษนอกเหนือจากที่กรุ๊ปจัดไว้ในรายการ ของสงวนสิทธิ์ในการเรียกเก็บค่าใช้จ่ายเพิ่มเติมตามจริงหน้างาน



ค่าธรรมเนียมเอกสารเข้าเมืองสำหรับผู้ถือพาสปอร์ตต่างประเทศ

- ได้เข้าชม ประกาศกบวีซ่าให้กับคนไทย ผู้ที่ประสงค์จะพำนักระยะสั้นในรอบ 14 วัน ขยายมาตรการพรีวีซ่าไปจนถึง 31 กรกฎาคม 2569
- อีโองก, มาเก๊า และเวียดนาม ประกาศยกเลิกวีซ่าให้กับคนไทย ผู้ที่ประสงค์จะพำนักระยะสั้นในรอบ 30 วัน

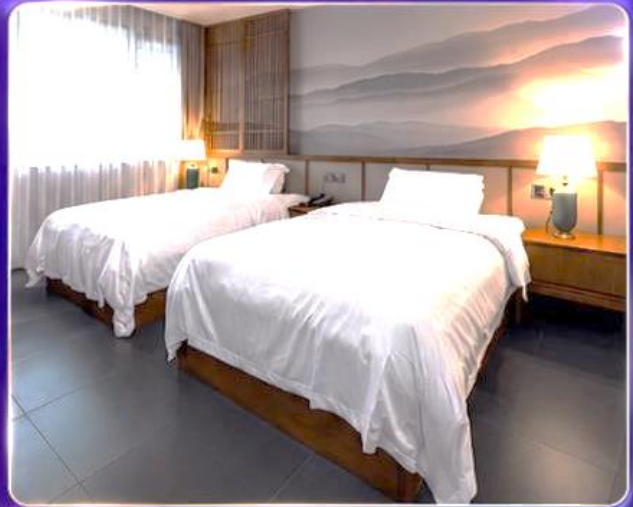
****รวมภาษีน้ำมัน และ ภาษีสนามบินทุกแห่ง ณ วันที่ 01 เม.ย. 69 ****

(หากสายการบินมีการปรับภาษีน้ำมันเพิ่มในภายหลัง ทางบริษัทฯ ขอสงวนสิทธิ์ในการเรียกเก็บส่วนต่างตามจริง)

ตัวอย่างประเภทห้องพัก



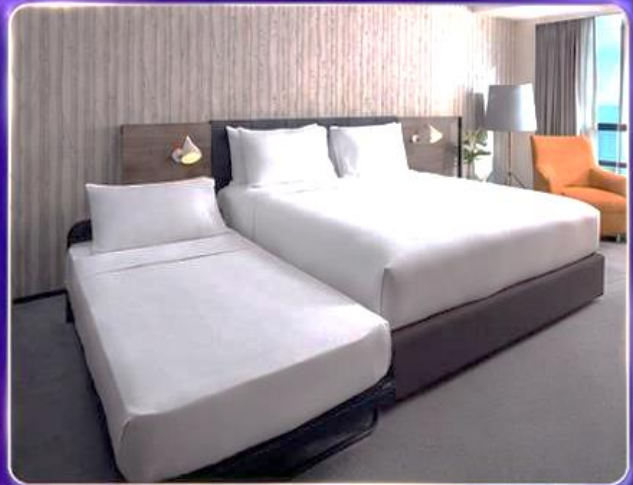
SINGLE (SGL)



TWIN (TWN)



DOUBLE (DBL)



TRIPLE (TRP)

****รูปภาพห้องพักเป็นเพียงภาพสื่อถึงประเภทของเตียงเท่านั้น ไม่ใช่ภาพห้องพักจริงสำหรับการเข้าพัก****



เงื่อนไขการให้บริการ

1. การเดินทางในแต่ละครั้งจะต้องมีผู้โดยสารจำนวน 9 ท่านขึ้นไป ถ้าผู้โดยสารไม่ครบจำนวนดังกล่าว ทางบริษัทฯ ขอสงวนสิทธิ์ในการเปลี่ยนแปลงราคาหรือยกเลิกการเดินทาง
2. ในกรณีที่ลูกค้าต้องออกตั๋วโดยสารภายในประเทศ กรุณาติดต่อเจ้าหน้าที่ของบริษัทฯ เพื่อเช็คว่ากรุ๊ปมีการคอนเฟิร์มเดินทางก่อนทุกครั้ง เนื่องจากสายการบินอาจมีการปรับเปลี่ยนไฟล์ทบิน หรือเวลาบิน โดยไม่ได้แจ้งให้ทราบล่วงหน้า ทางบริษัทฯ จะไม่รับผิดชอบใด ๆ ในกรณี ถ้าท่านออกตั๋วภายในโดยไม่แจ้งให้ทราบและหากไฟล์ทบินมีการปรับเปลี่ยนเวลาบินเพราะถือว่าท่านยอมรับในเงื่อนไขดังกล่าว
3. การชำระค่าบริการ
 - 3.1 กรุณาชำระมัดจำ ท่านละ 10,000 บาท
 - 3.2 กรุณาชำระค่าทัวร์เต็มจำนวน ในกรณีที่ค่าทัวร์ราคาต่ำกว่า 10,000 บาท
 - 3.3 กรุณาชำระค่าทัวร์ส่วนที่เหลือ 30 วันก่อนออกเดินทาง **45 วันก่อนเดินทางสำหรับช่วงสงกรานต์และปีใหม่**
 - 3.4 กรณีวันเดินทางน้อยกว่า 21 วัน หรือราคาทัวร์โปรโมชัน ต้องชำระค่าทัวร์เต็มจำนวนเท่านั้น
4. กรณีผู้เดินทางที่ต้องการความช่วยเหลือเป็นพิเศษ เช่น การขอใช้วีลแชร์ที่สนามบิน กรุณาแจ้งบริษัทฯ อย่างน้อย 7 วันก่อนการเดินทาง หรือเริ่มตั้งแต่ท่านจองทัวร์ มิฉะนั้นทางบริษัทฯ ไม่สามารถจัดการได้ล่วงหน้า ทางบริษัทฯ ขอสงวนสิทธิ์ในการเรียกเก็บค่าใช้จ่ายตามจริงที่เกิดขึ้นกับผู้เดินทาง (ถ้ามี)
5. กรณีใช้หนังสือเดินทางราชการ (เล่มน้ำเงิน) เดินทางเพื่อการท่องเที่ยวกับคณะทัวร์ หากท่านถูกปฏิเสธในการเข้า-ออกประเทศใด ๆ ก็ตาม ทางบริษัทฯ ขอสงวนสิทธิ์ไม่คืนค่าทัวร์และรับผิดชอบใด ๆ ทั้งสิ้น
6. ทางบริษัทฯ กำหนดที่เป็นเพียงตัวเกณฑ์ในการประสานงานการเดินทางเท่านั้น และ ขอสงวนสิทธิ์ปฏิเสธความรับผิดชอบและไม่สามารถคืนเงินค่าบริการหรือชดเชยค่าเสียหายใดๆ ได้ในทุกกรณี สำหรับความสูญเสีย, ความเสียหาย, หรือค่าใช้จ่ายที่เพิ่มขึ้นของนักท่องเที่ยว ซึ่งเกิดจากเหตุสุดวิสัยและปัจจัยที่นอกเหนือการควบคุมของบริษัทฯ อาทิเช่น: ภัยธรรมชาติ, สภาพอากาศแปรปรวน, ภัยสงคราม, การจลาจล, การนัดหยุดงาน, โรคระบาด, การยกเลิก/ล่าช้า/เปลี่ยนแปลงตารางการบิน, ความขัดข้องของการคมนาคม, อุบัติเหตุ, ความเจ็บป่วย, การสูญหายหรือเสียหายของสัมภาระ, ตลอดจนการถูกปฏิเสธการเข้า-ออกเมืองหรือข้อห้ามทางกฎหมายจากเจ้าหน้าที่รัฐ ทั้งนี้ บริษัทฯ จะให้ความช่วยเหลือทางด้านการประสานงานอย่างสุดความสามารถ



เงื่อนไขอื่นๆ

- โปรดตรวจสอบ PASSPORT :** กรุณานำพาสปอร์ตติดตัวมาในวันเดินทาง พาสปอร์ตต้องมีอายุไม่ต่ำกว่า 6 เดือน หรือ 180 วัน ขึ้นไปก่อนการเดินทาง และต้องมีหน้ากระดาษอย่างต่ำ 6 หน้า
- หมายเหตุ :** สำหรับผู้เดินทางที่อายุไม่ถึง 18 ปี และไม่ได้เดินทางกับบิดา มารดา ต้องมีจดหมายยินยอมให้บุตรเดินทางไปต่างประเทศจากบิดาหรือมารดาแนบมาด้วย

สำคัญ โปรดอ่านเงื่อนไขที่ท่านควรรทราบ



ข้อมูลสำคัญเกี่ยวกับสายการบิน

การจัดที่นั่งบนเครื่องบินจะถูกกำหนดโดยสายการบิน ซึ่งจะดำเนินการผ่านระบบอัตโนมัติ ผู้โดยสารไม่สามารถเลือกที่นั่งได้ และที่นั่งอาจไม่ได้ติดกัน ซึ่งบริษัทไม่สามารถเข้าไปจัดการได้แต่อย่างใด



ข้อมูลสำคัญเกี่ยวกับโรงแรมที่พัก

ห้องพักในโรงแรมอาจมีความแตกต่างกัน ดังนั้น ห้องพักประเภทห้องเดี่ยว (Single) ห้องพักร่วม (Twin/Double) และห้องพักร่วมสำหรับ 3 ท่าน (Triple) อาจไม่ได้ตั้งอยู่ในอาคารหรือชั้นเดียวกัน



เงื่อนไขและข้อควรทราบอื่นๆ ที่ไปที่ท่านควรรทราบ

รายการทัวร์อาจมีการปรับเปลี่ยนหรือยกเลิกตามสภาพอากาศและความเหมาะสม โดยคำนึงถึงความปลอดภัยของผู้เดินทางเป็นหลัก โดยไม่จำเป็นต้องแจ้งให้ทราบล่วงหน้า



อัตราค่าทัวร์ที่นำเสนอนี้ ได้รวมภาษีน้ำมันและภาษีสนามบินตามอัตราปัจจุบัน ณ วันที่ออกโปรแกรมแล้ว อย่างไรก็ตาม หากก่อนวันเดินทาง ทางสายการบิน มีการประกาศปรับขึ้นค่าภาษีน้ำมัน ภาษีสนามบิน หรือมีค่าใช้จ่ายเพิ่มเติมอื่นๆ (แม้ว่าทางบริษัทฯ จะได้ทำการออกตั๋วเครื่องบินไปแล้วก็ตาม) ทางบริษัทฯ ขอความกรุณาเรียกเก็บค่าใช้จ่ายในส่วนต่างนี้เพิ่มตามความเป็นจริง

ไม่รับผิดชอบค่าใช้จ่าย ตัวเครื่องบินภายในประเทศทุกกรณี

กรณีที่ท่านเดินทางจากต่างจังหวัด ค่าใช้จ่ายในการเดินทางเช่น ตัวเครื่องบิน รถไฟ รถทัวร์ ที่พัก ไม่ได้ อยู่ในรายการทัวร์ รวมถึงกรณีที่เกี่ยวข้องบิน (ภายในประเทศ) มีการเปลี่ยนแปลงอันเนื่องมาจาก สายการบิน เปลี่ยนแปลงเวลาบิน เที่ยวบิน ยกเลิกเที่ยวบิน หรือสาเหตุสุดวิสัยอื่นๆ ทางบริษัทฯ จะไม่รับผิดชอบค่าใช้จ่ายในส่วนนี้



หากทำการชำระเงินแล้ว

ทางบริษัทขอสงวนสิทธิ์ในการถือว่าท่านได้ยอมรับเงื่อนไขดังกล่าวแล้ว และจะไม่มีกรฟ้องร้องใดๆ เนื่องจากท่านได้ยอมรับเงื่อนไขในการให้บริการแล้ว

สำคัญ!!

กรุณาอ่านเงื่อนไข
แนบท้ายโดยละเอียด
เพื่อประโยชน์สูงสุดของท่าน



เงื่อนไขการยกเลิก



กรณีการขอยกเลิกการเดินทาง หรือเลื่อนการเดินทาง นักท่องเที่ยวหรือตัวแทนจำหน่าย(ผู้มีชื่อในเอกสารการจอง) จะต้องแฟกซ์ อีเมลล์ หรือ มาเซ็นเอกสารการยกเลิกที่บริษัท อย่างเป็นทางการหนึ่ง เพื่อเป็นการแจ้งยกเลิกกับทางบริษัทอย่างเป็นทางการเป็นลายลักษณ์อักษร** (ทางบริษัทไม่ยอมรับยกเลิกการจอง ผ่านทางโทรศัพท์ไม่ว่ากรณีใดๆ)



กรณีนักท่องเที่ยวหรือตัวแทนจำหน่าย ต้องการขอรับเงินค่าบริการคืน นักท่องเที่ยวหรือตัวแทนจำหน่าย (ผู้มีชื่อในเอกสารการจอง) จะต้องแฟกซ์ อีเมลล์ หรือ มาเซ็นเอกสารการขอรับเงินคืนที่บริษัท อย่างเป็นทางการหนึ่ง เพื่อกำเรื่องขอรับเงินค่าบริการคืน โดยแนบหนังสือมอบอำนาจพร้อมหลักฐานประกอบการมอบอำนาจ หลักฐานการชำระเงินค่าบริการต่างๆ และหน้าสมุดบัญชีธนาคารที่ต้องการให้นำเงินเข้าให้ครบถ้วน โดยมีเงื่อนไขการคืนเงินค่าบริการ ตาม **“ประกาศคณะกรรมการธุรกิจนำเที่ยวและมัคคุเทศก์ เรื่อง หลักเกณฑ์เกี่ยวกับการกำหนดอัตรา การจ่ายเงินค่าบริการคืนให้แก่นักท่องเที่ยว พ.ศ. 2563” ดังนี้

ยกเลิก ไม่น้อยกว่า 45 วันก่อนการเดินทาง (ไม่นับวันเดินทาง)



คืนเงินค่าทัวร์เต็มจำนวน ยกเว้น ค่าใช้จ่ายที่เกิดขึ้นจริงเพื่อการเตรียมการนำเที่ยว ทั้งหมด เช่น ค่ามัดจำตั๋วเครื่องบิน ค่าบริการแลนด์ ต่างประเทศ เป็นต้น

การยกเลิกเดินทางกับกรุ๊ปที่ออกเดินทางช่วงเทศกาลวันหยุด เช่น ปีใหม่, สงกรานต์ เป็นต้น



บางสายการบินมีการกันที่นั่งกับสายการบิน และค่ามัดจำที่พัก รวมถึงเที่ยวบินพิเศษ เช่น CHARTER FLIGHT จะ**ไม่มีการคืนเงินมัดจำ หรือ ค่าทัวร์ทั้งหมดที่ชำระแล้ว** ไม่ว่าจะยกเลิกด้วยกรณีใดๆ

ยกเลิก ไม่น้อยกว่า 15-44 วันก่อนเดินทาง (ไม่นับวันเดินทาง)



คืนเงิน 50% ของค่าทัวร์ทั้งหมด ยกเว้น ค่าใช้จ่ายที่เกิดขึ้นจริงเพื่อการเตรียมการนำเที่ยว ทั้งหมด เช่น ค่ามัดจำตั๋วเครื่องบิน ค่าบริการแลนด์ ต่างประเทศ เป็นต้น

หากท่านงดการใช้บริการรายการใดรายการหนึ่งหรือไม่เดินทางพร้อมคณะ:



ทางบริษัทฯ จะถือว่าท่านสละสิทธิ์ **ไม่อาจเรียกร้องค่า บริการและเงินมัดจำคืน** ไม่ว่าจะกรณีใดๆ ทั้งสิ้น

ยกเลิก น้อยกว่า 15 วันก่อนการเดินทาง



ทางบริษัทฯ ขอสงวนสิทธิ์ **ไม่คืนเงินค่าทัวร์ทั้งหมด** การจ่ายเงินคืนแก่นักท่องเที่ยวตามข้อกำหนดด้านบน ซึ่งมีการหักเงินในบางส่วนไปแล้ว เนื่องจากทางบริษัทมีค่าใช้จ่ายที่ได้จ่ายจริงเพื่อการเตรียมการจัดนำเที่ยวไปแล้ว เช่น การมัดจำที่นั่งบัตรโดยสารเครื่องบิน การจองที่พัก และ ค่าใช้จ่ายที่จำเป็นอื่นๆ เป็นต้น

กรณีที่กองตรวจคนเข้าเมืองในกรุงเทพฯ และต่างประเทศปฏิเสธการเดินทางออกหรือเข้าประเทศที่ระบุ



บริษัทฯ ขอสงวนสิทธิ์ที่จะ**ไม่คืนค่าทัวร์** ไม่ว่าจะกรณีใดๆ ***สำคัญ !!** บริษัททำธุรกิจเพื่อการท่องเที่ยวเท่านั้น ไม่สนับสนุนการเดินทางเข้าสู่ผู้บินโดยผิดกฎหมาย ลูกค้าต้องผ่านการตรวจคนเข้าเมืองด้วยตัวของตัวเอง โดยมัคคุเทศก์ไม่สามารถช่วยเหลือใดๆได้ทั้งสิ้น *